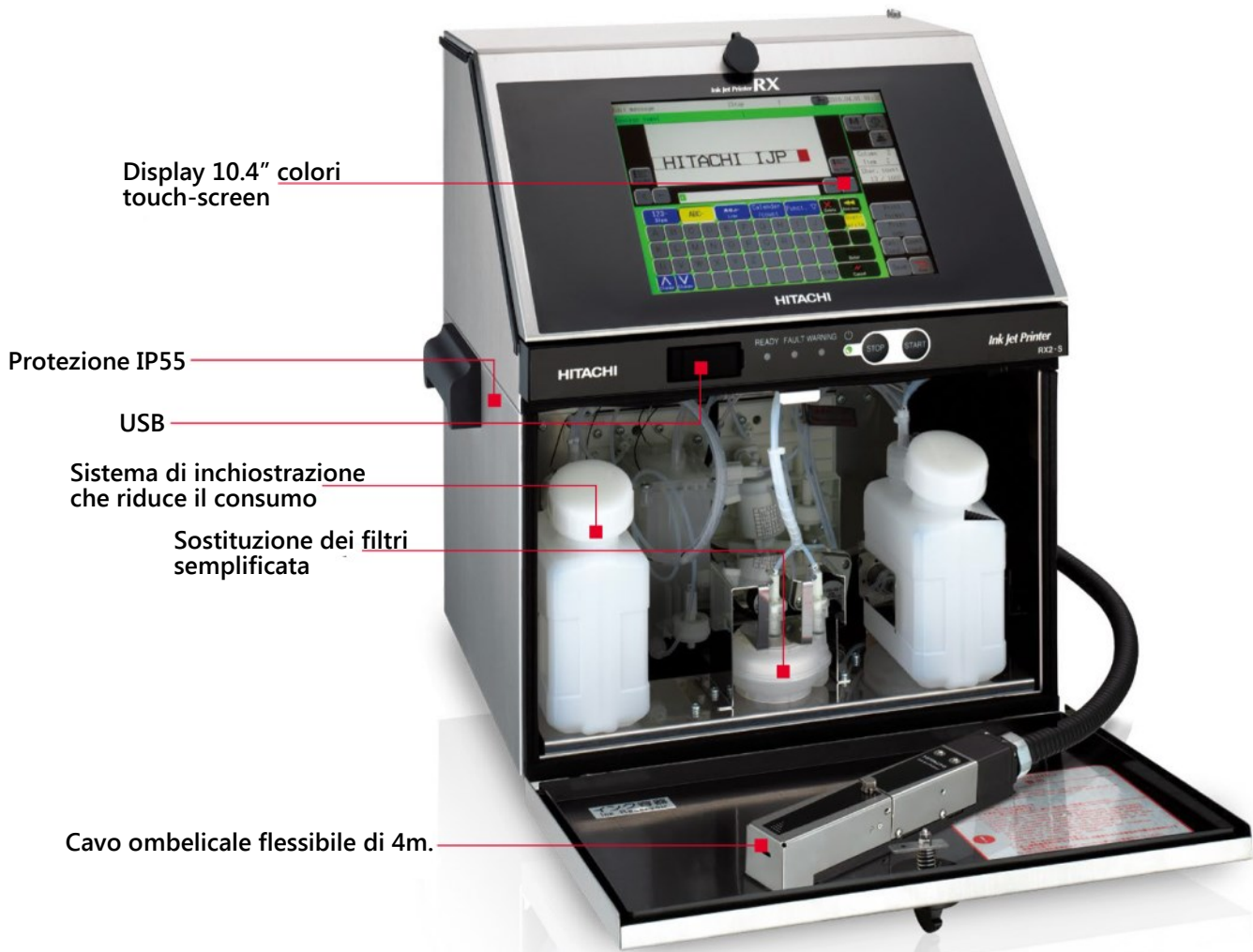


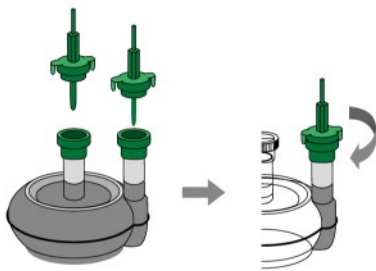
Affidabile.
Robusto.
Flessibile.



Operazioni semplici



Utilizzo di "innesti rapidi"



Alta affidabilità



Montaggio lineare o angolato a 90°



Affidabile, Preciso, Facile

Da 40 Hitachi sviluppa e produce codificatori a getto d'inchiostro ad alte prestazioni, basate sulla consolidata tecnologia del getto d'inchiostro continuo per la marcatura industriale.

Velocità più elevate, materiali sempre più vari e l'esigenza di soluzioni compatibili con l'ambiente hanno guidato lo sviluppo dei nostri codificatori a getto d'inchiostro continuo, leader di mercato. L'esperienza e le conoscenze acquisite attraverso l'installazione di oltre 100.000 codificatori in tutto il mondo hanno portato alla introduzione della nuova serie RX2.

Applicazioni

Tecnologicamente avanzato il codificatore RX2 è ideale per una vasta gamma di applicazioni. E' in grado di stampare date di scadenza, loghi, codici a barre, numeri di lotto e codici Data Matrix. RX2 di Hitachi è davvero la soluzione ideale per le applicazioni standard e per quelle più complesse.

Massima affidabilità

Tutte le parti funzionalmente critiche sono realizzate in Hitachi. L'utilizzo di componenti propri migliora il livello di qualità e affidabilità e hanno un ottimo rapporto qualità prezzo. La testina di stampa RX2 è realizzata in un unico corpo in fusione di alluminio. E' appositamente progettata per l'uso in ambienti estremamente difficili, per facilitare la pulizia riducendo la necessità di manutenzione e per un funzionamento di lunga durata.

Flessibilità di integrazione

RX2 si integra facilmente in linee di produzione esistenti e network. La testina di stampa può essere facilmente montata in modo lineare o angolata a 90° per qualsiasi esigenza. Il cabinet è in acciaio inox e offre protezione IP55 per polvere e liquidi. Le interfacce di comunicazione usuali sono caratteristiche standard dei codificatori Hitachi.

Operazioni intuitive

La serie RX consente operazioni intuitive e facilmente accessibili tramite il display TFT-LCD di tipo touch-screen di 10.4" a colori. Tutte le funzioni sono identificate da icone per una facile navigazione.

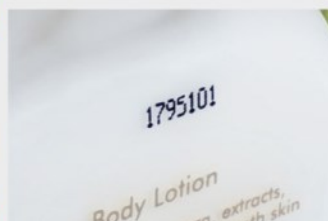
Votato al risparmio

Il circuito dell'inchiostro che riduce i consumi abbinato a costi di manutenzione molto bassi riducono al minimo il costo totale di proprietà. Il sistema a "innesto rapido" del filtro principale dell'inchiostro permette una facile sostituzione senza attrezzi da parte del cliente stesso. I codificatori a getto d'inchiostro continuo Hitachi sono ben conosciuti per i lunghi intervalli di manutenzione



Hitachi Service

Anche i codificatori della più alta qualità hanno bisogno di professionalità per l'installazione, l'assistenza e la manutenzione. Con la nostra rete mondiale di più di 110 partner, i nostri clienti non sono mai troppo distanti da un supporto efficiente e competente.



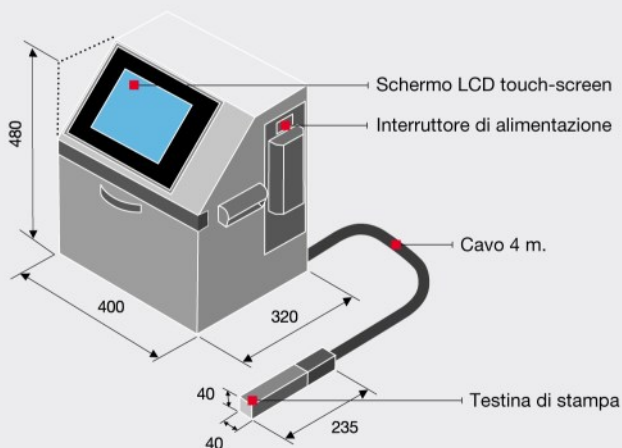
Specifiche tecniche

Modello	RX2-SD160W	
Diametro ugello	65 µm	
Max numero di linee di stampa	Fino a 3 linee (opzionale: fino a 5)	
Max numero di caratteri in stampa	Fino a 120 caratteri (opzionale: fino a 1.000)	
Numero di linee	Standard	Opzionale
Font	4 x 5	fino a 5
	5 x 5	1-3
	5 x 7(8), 9 x 7(8)	1-3
	7 x 10	1-3
	11 x 11	1-2 (solo Cinese)
	10 x 12	2
	12 x 16	1
	18 x 24	1
	24 x 32	-
Altezza carattere	2-10 mm	
Massimo rateo di stampa (caratteri /sec.) (font 5 x 5, spazio 1, 1 linea)	Fino a 1.148 (opzionale: fino a 2.296)	
Codici a barre	Code39, ITF, NW-7, EAN-13, EAN-8, UPC-A, UPC-E, Code128/EAN-128, EAN-13 add-on, GS-1 DataBar	
Codici 2D	Opzionale: Data Matrix (49 car.alfabetici, 98 car.numerici), QR code, Micro QR code	
Capacità memoria messaggi	48 messaggi (opzionale: fino a 2.000 messaggi (in funzione del contenuto))	
Interfaccia	RS-232C con baud rate selezionabile fino a 115,200 bps (opzionale: Ethernet)	
Grado di protezione	IP55	
Schermo & dispositivo di input	Visualizzazione WYSIWYG; schermo TFT LCD (10.4" colori), retroilluminato; dispositivo di input: touch screen	
Linguaggi 2 linguaggi selezionabili	Inglese, Thai, Vietnamita, Tedesco, Francese, Olandese, Italiano, Spagnolo, Portoghese, Svedese, Danese, Greco, Russo, Cecoslovacco, Polacco, Arabo, Serbo, Turco, Ungherese, Bulgaro, Catalano, Romeno, Finlandese, Norvegese, Sloveno. Opzionale: Cinese, Koreano, Giapponese	
Caratteri standard	Alfanumerici (A - Z, a - z, 0 - 9), simboli (27), spazio: 90 totali	
Logo	200 dot matrix	
Funzioni di stampa	Calendario, Contatore, composizione di, Passwords di sicurezza, ecc.	
Segnali di Input	Rilevamento oggetto da stampare, Stop stampa, Impulsi encoder, Stampa reciproca, Controllo remoto (Run, Stop, High-voltage ON / OFF, Reset), (selezionabile NPN / PNP)	
Segnali di Output	Stampa in corso o Stampa terminata, On-Line (selezionabile NPN / PNP), Stampa pronta, Anomalia, Allarme	
Memoria esterna	USB per la memorizzazione dei dati utente	
Cavo testina	Cavo ombelicale 4 mt. a montaggio lineare o ad angolo di 90°	
Temperatura di esercizio	0 - 45 °C (inchiostro JP-K69)	
Umidità	30 - 90 % senza condensa	
Alimentazione	AC 100 - 120 / 220 - 240 V ± 10 % 50 / 60 Hz 150 VA (AC Inlet)	
Certificazioni	CE, UL, cUL, C-Tick, FCC, ICES	
Dimensioni (Largh. x Profondità x Altezza)	400 x 320 x 480 mm.	
Peso	25 kg. circa	

Opzioni: connessione a lettore di Codice a Barre, Funzione speciale di comunicazione, Funzione segnale esterno.

1. Hitachi Industrial Equipment Systems Co., Ltd. (Hitachi) non sarà responsabile per qualsiasi perdita di produzione, o di qualsiasi danno prodotto a causa di un guasto della stampante a getto d'inchiostro.
2. Hitachi migliora costantemente i propri prodotti. Pertanto, si riserva il diritto di modificare il design e/o le specifiche senza preavviso

Dimensioni della console e della testina di stampa (mm.)



Hitachi Europe GmbH, Am Seestern 18, D-40547 Düsseldorf
 Tel.: +49 (0)211-5283-0, Fax: +49 (0)211-5283-649
 www.hitachi-ds.com, info@hitachi-ds.com
 © Hitachi Industrial Equipment Systems Co., Ltd., Tokyo

MARKING PRODUCTS s.r.l.
 Sede: Via Vittime delle Foibe, 20/c
 I-10036-Settimo Torinese (Torino)
 Tel. +39-(0)-11 8 00 55 70
 Fax +39-(0)-11 8 00 55 72
 marking@marking.it
 www.marking.it
 Filiali Dirette: Modena - Bergamo
 Distributori con assistenza: Padova - Ravenna - Bari - Roma



Numero Registrazione: JACO-EC99J2009
 Data Registrazione: 22 Luglio 1996

L' "Energy Saving Systems Division" (Taga Division) di Hitachi Industrial Equipment Systems Co., Ltd. ha ottenuto la certificazione ISO 14001, uno standard internazionale per sistemi di gestione ambientale



Numero Registrazione: JQA-QMA12087
 Data Registrazione: 1 Aprile 2005

L' "Energy Saving Systems Division" (Taga Division) di Hitachi Industrial Equipment Systems Co., Ltd. ha ottenuto la certificazione ISO 9001 standard internazionale di assicurazione qualità per gli assemblaggi dei motori presenti nelle apparecchiature di questa brochure